



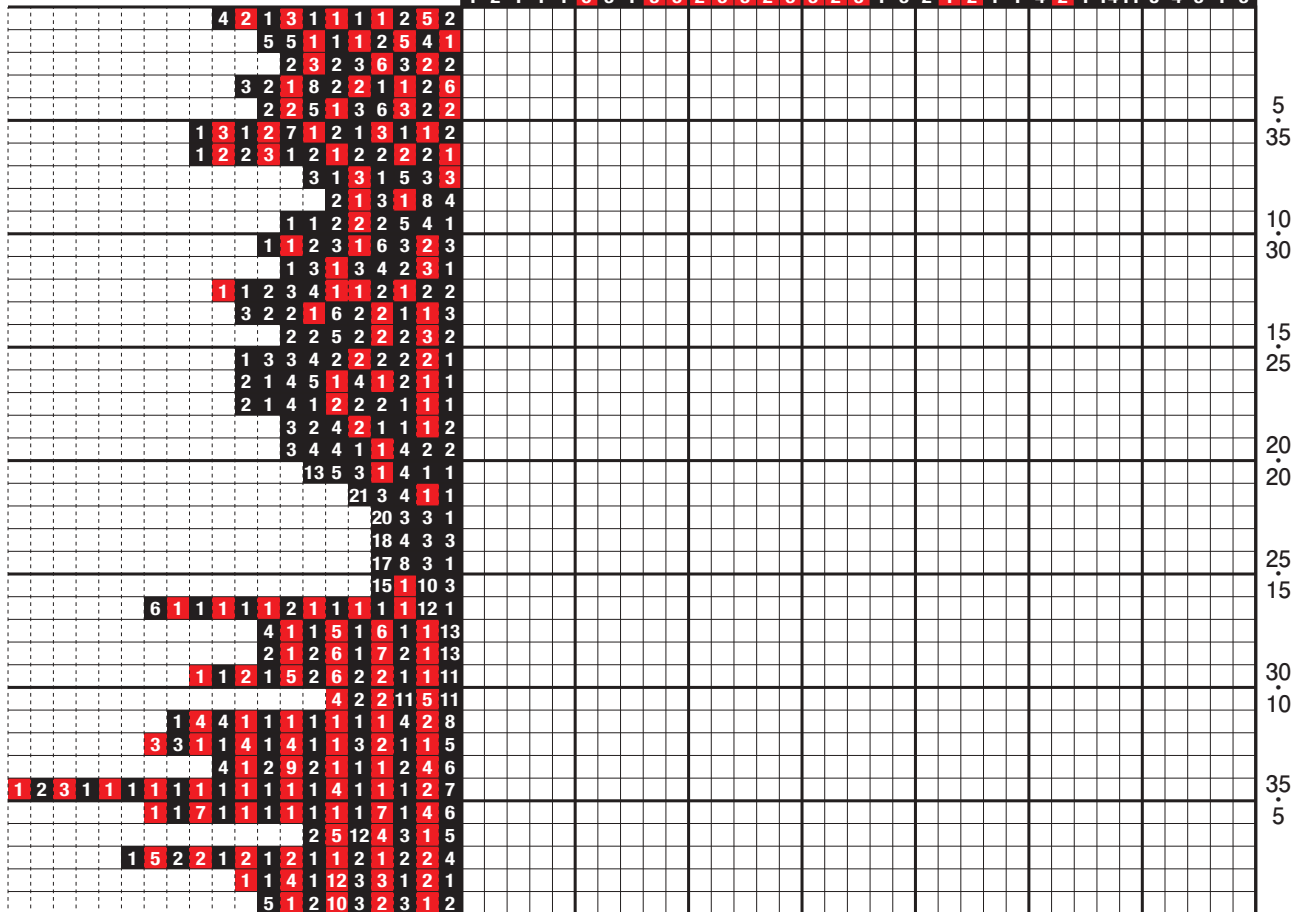
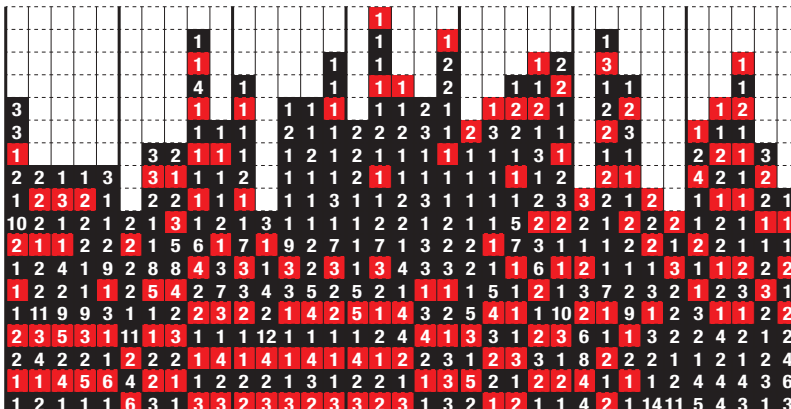
カラロジック

和の心に触れる

カラロジックを解いて現れるのは何でしょう？

- Ⓐ提灯 Ⓑ鳥居と灯籠 Ⓒ蛇の目傘 Ⓓ牡丹に蝶

解答



5・30 10・25 15・20 20・15 25・10 30・5

※カラロジックは使用色以外の色でも解答できます。